



Soen kan passes til at passe 15 grise - uden mælkeanlæg

Chefforsker Vivi Aarestrup Moustsen,
SEGES Svineproduktion

Antal stier – mange grise i hver sti eller mange stier?

- Kuldudjævne til 13
 - Flytte mindst 600 grise for hver 100 faringer
 - Etablere ca. 46 ammesøer for hver 100 faringer
- Kuldudjævne til 15
 - Flytte mindst 400 grise for hver 100 faringer
 - Etablere ca. 27 ammesøer for 100 faringer
 -
- Kuldudjævne til 18-20
 - Flytte '0' grise for hver 100 faringer
 - Etablere ca. 0 ammesøer for 100 faringer



Ca. 400 grise færre som fravænnenes ved 21 dage
Mere ens immunstatus

Se mere: <https://svineproduktion.dk/Services/Plancher#hoejere-kapacitetsudnyttelse-i-soholdet>
(1:18:09-1:23:24)

God adgang til pletter – nemmere at være gris 😊



Er det en patte per gris eller? Der skal være mælkeproducerende væv!



Soens pasningsevne

- Udfordringer

- Mange søer får flere levendefødte end patter

- De kan ikke die alle sammen samtidigt

- Mange støtter søer til ammesøer

- Der går tid på at søer ammer

- Pattegris

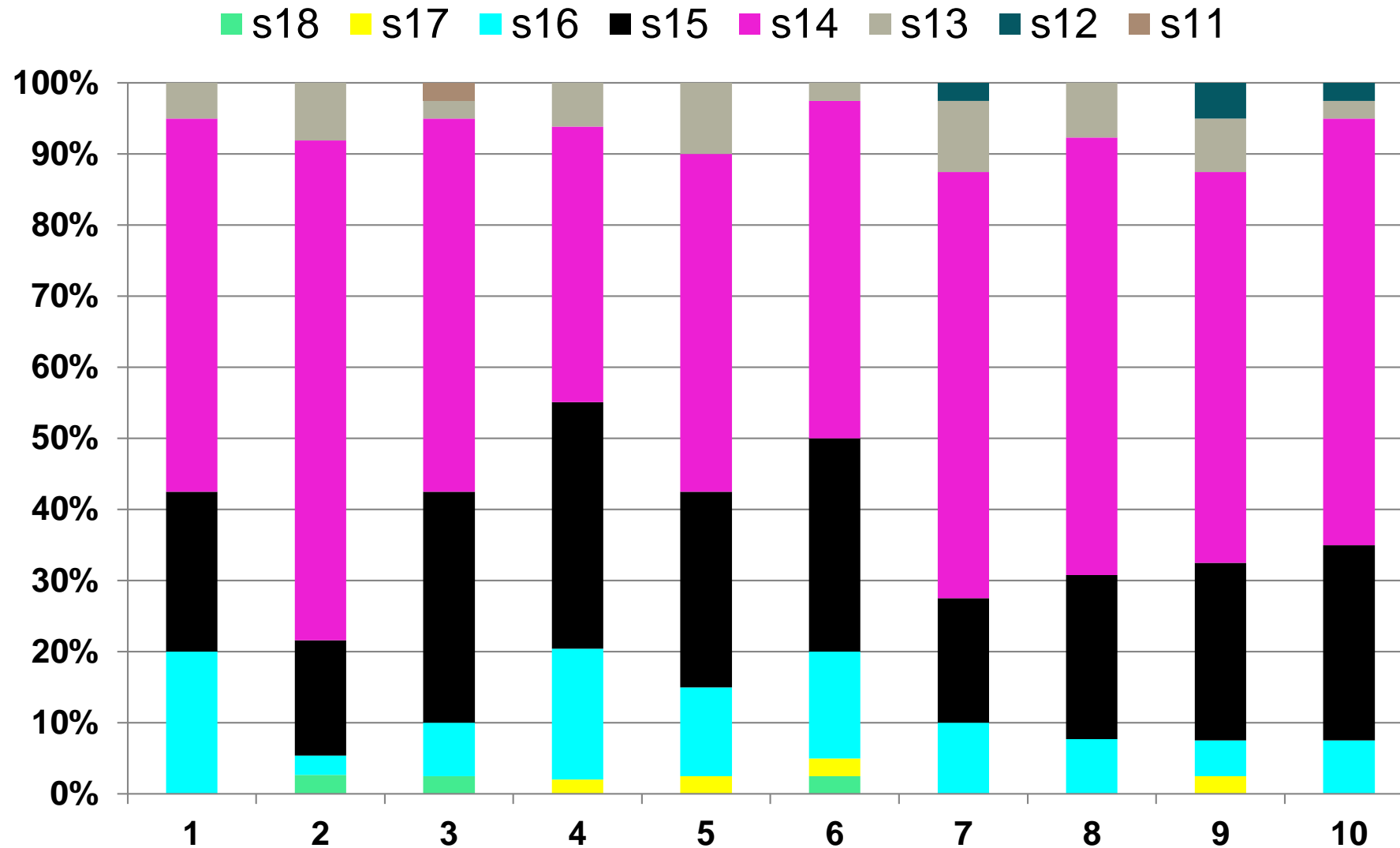
- Mælkeanlæg tager også tid ☺

Udnyt soens egen pasningsevne
• **Bedste og billigste mælk til grisene**

- Kend niveauet

- Forudsætning for at kunne flytte sig





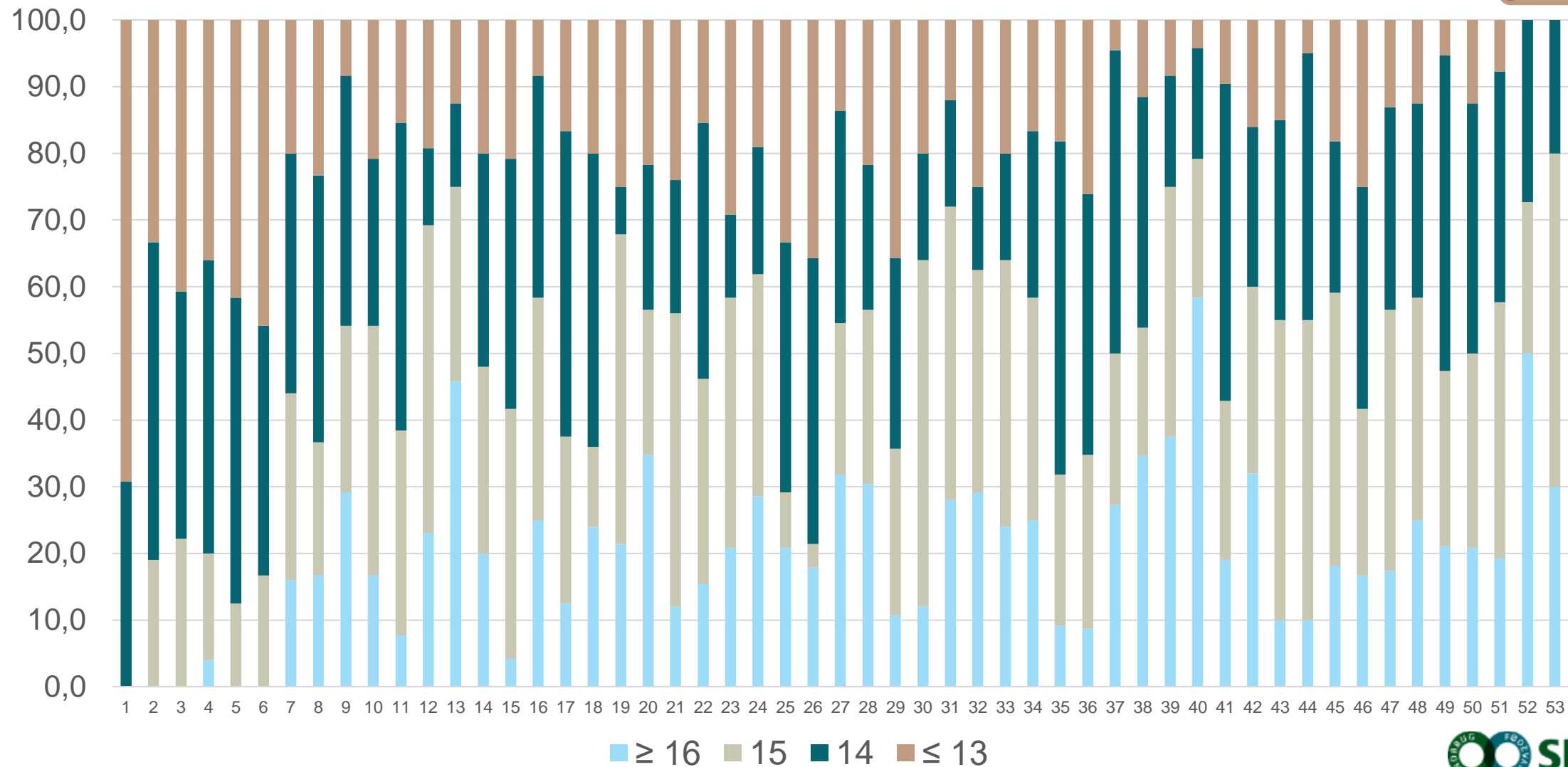
Oversigt over summen af antal patter for alle besætninger (x-akse: besnr.). S11 er andelen af søer i besætningen med 11 patter, S12 er andelen af søer i besætningen med 12 patter osv.

Meddelelse
nr. 1117

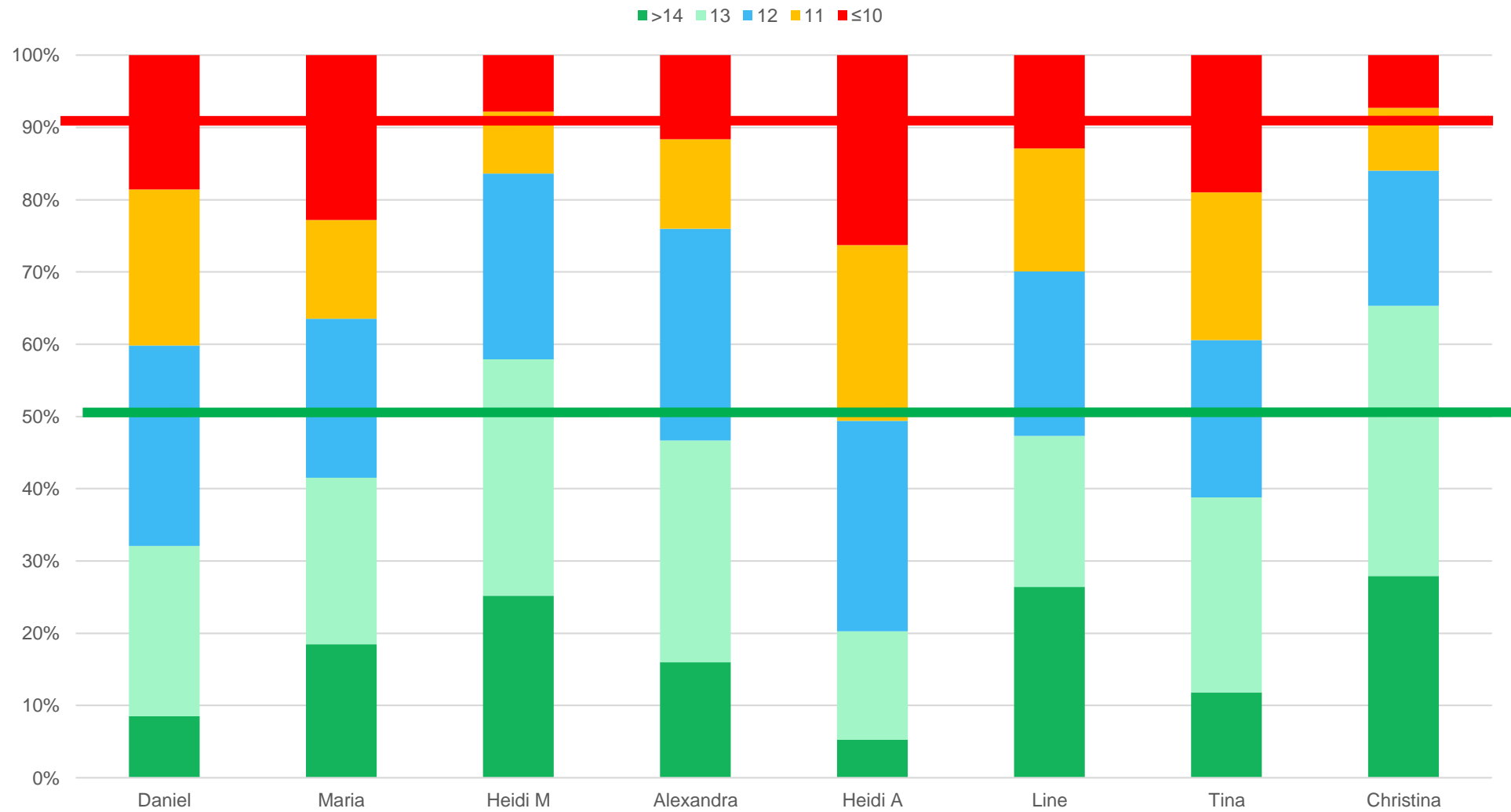
Fravænnede/fravænning – pr uge – en besætning

Erfaring
nr. 2001

Besætning 1



Jeres tal



Grise, der skal findes so til...

Faringer per uge (eller per dag) x grise i overskud per kuld

Overskydende grise/faring		Levendefødt									
		16	17	18	19	20	21	22	23	24	25
kuldudjævnet til	12	4	5	6	7	8	9	10	11	12	13
	13	3	4	5	6	7	8	9	10	11	12
	14	2	3	4	5	6	7	8	9	10	11
	15	1	2	3	4	5	6	7	8	9	10
	16	0	1	2	3	4	5	6	7	8	9
	17	-1	0	1	2	3	4	5	6	7	8
	18	-2	-1	0	1	2	3	4	5	6	7

...lige så mange fravænnnes tidligt/tidligere....

Kan en so passe flere grise end patter?

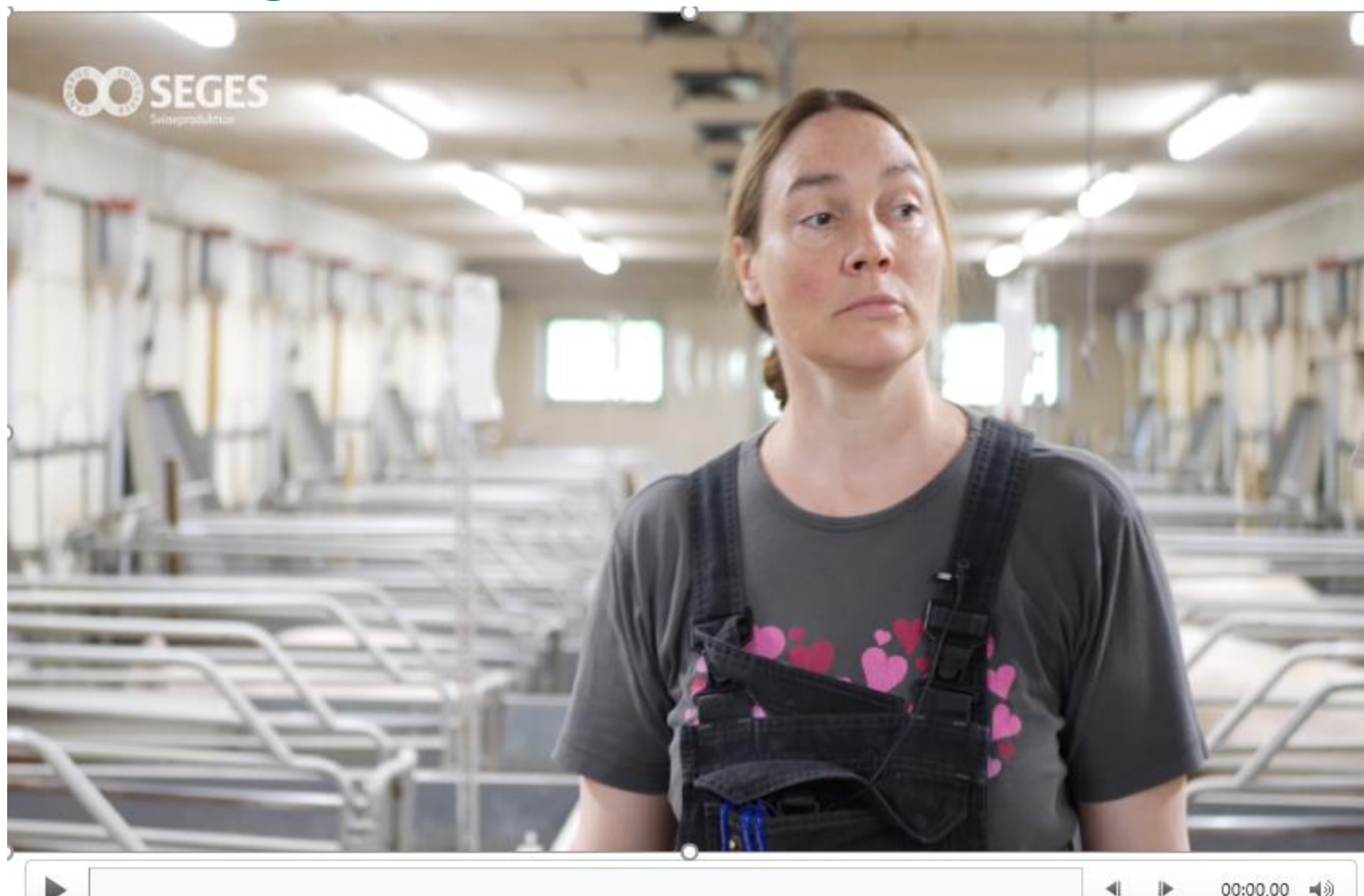
Uden supplerende mælk

- Antagelse
 - Mindst 1 gris mindre ved søer med 14 patter sammenlignet med søer med 15 patter
- To grupper i forsøget:
 - 15 patter - kuldudjævnet til 15 grise
 - 14 patter - kuldudjævnet til 15 grise

Uden supplerende mælk

	15 patter	14 patter
Antal kuld, stk	73	73
Levf., stk/kuld.	18,5 (3,4)	19,2 (3,2)
Dødfødte, stk/kuld	1,8 (1,8)	1,5 (1,6)
Totalfødte, stk/kuld	20,3 (3,6)	20,6 (3,6)

Video fra besætning - resultater



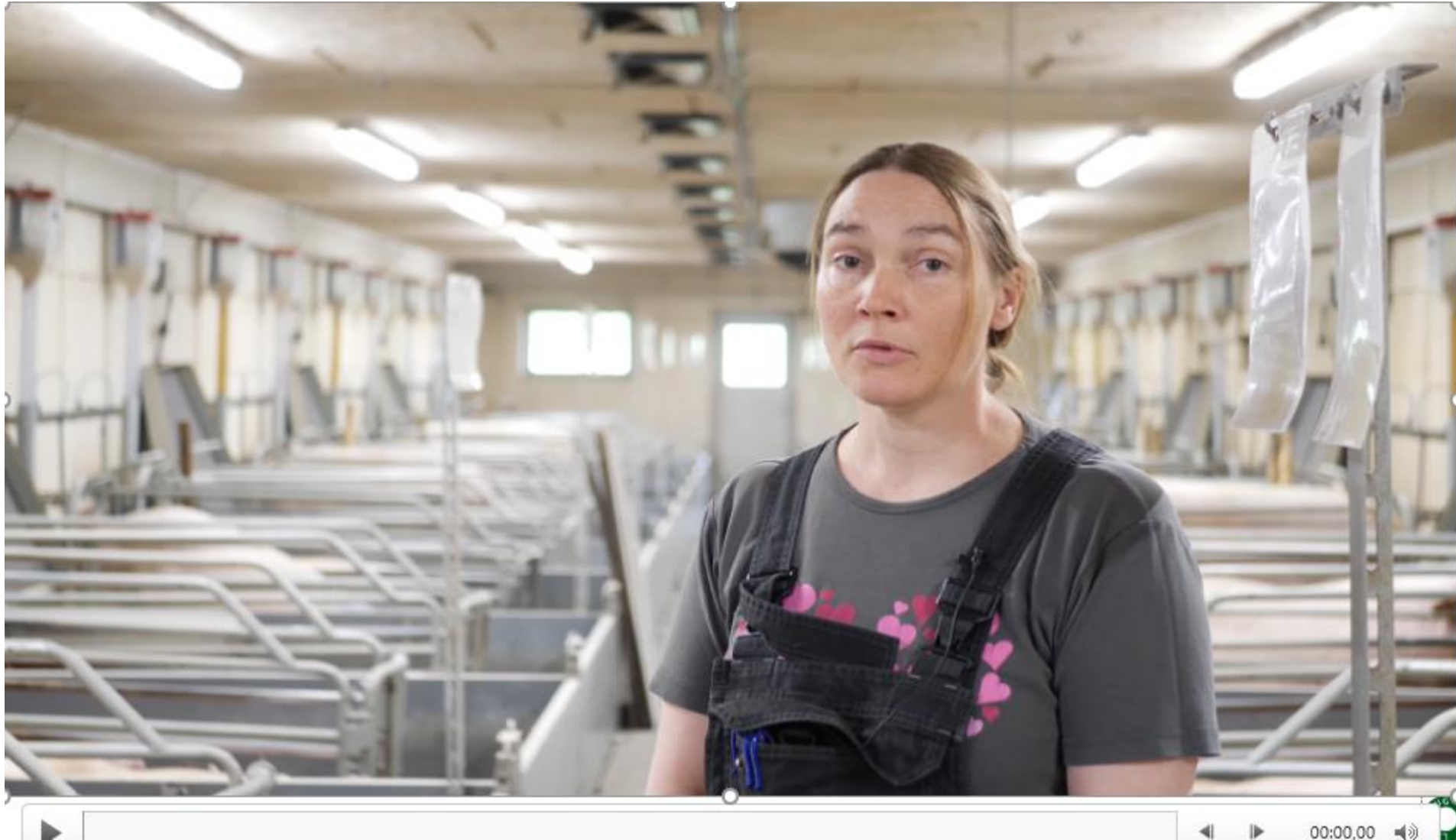
Video fra besætning – how to – Klargøring til faring



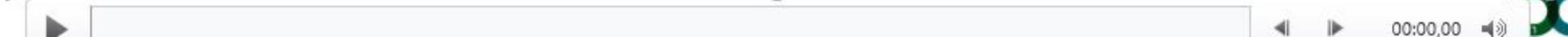
Video fra besætning – how to – Faring og kuldudjævning



Video fra besætning – how to – Ammesøer



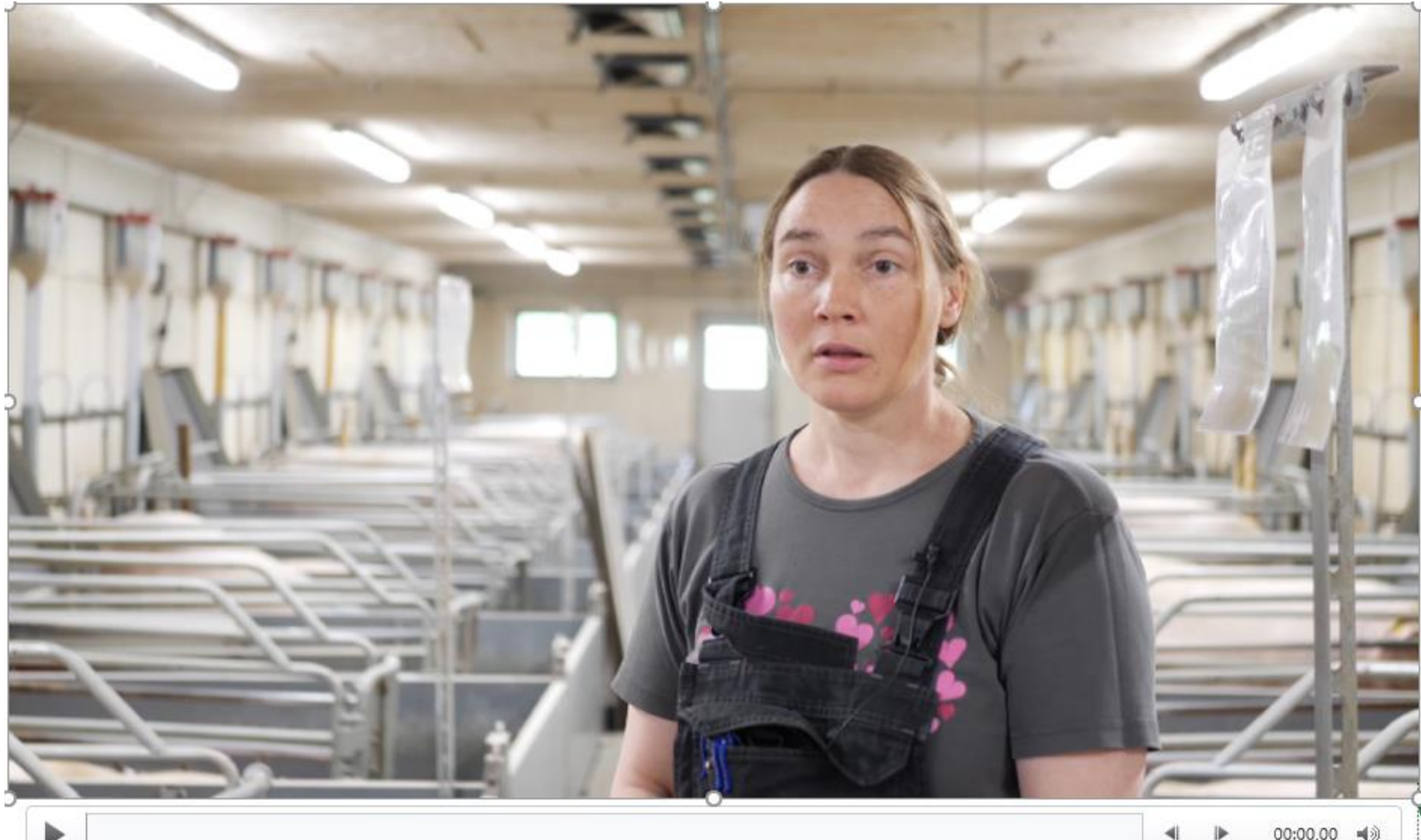
Video fra besætning – how to – Daglig gennemgang



Video fra besætning – how to – Tælle patter



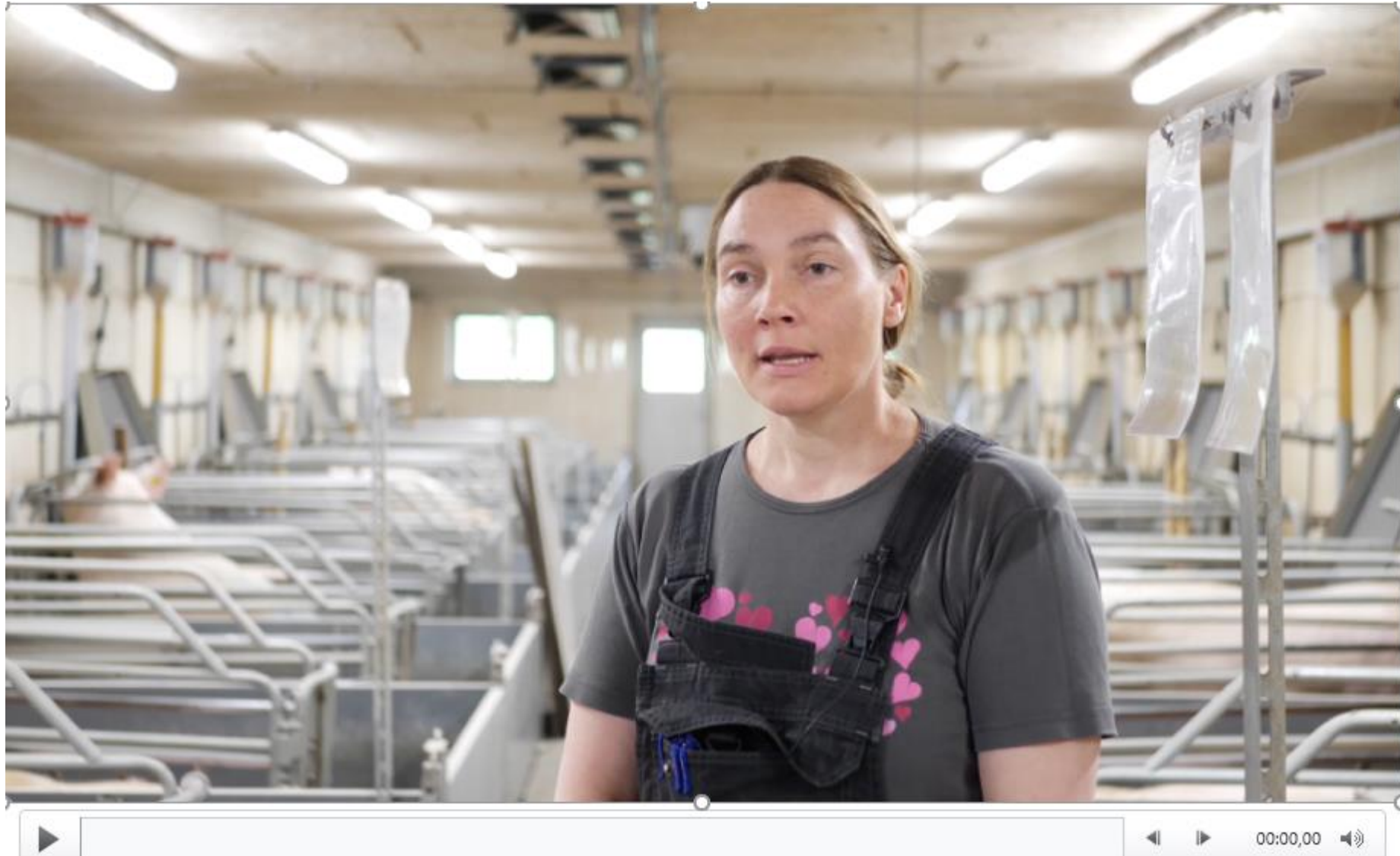
Video fra besætning – how to – Soens pasningsevne



Video fra besætning – how to – Marcipan-grise



Video fra besætning – how to – Klar til weekend



Plads ved yver



Plads ved yver



Plads ved yver



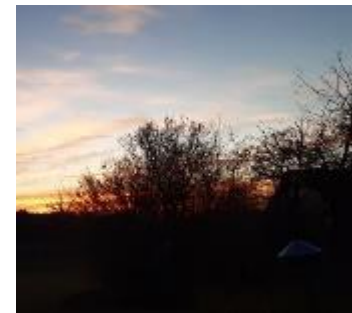
Plads ved yver



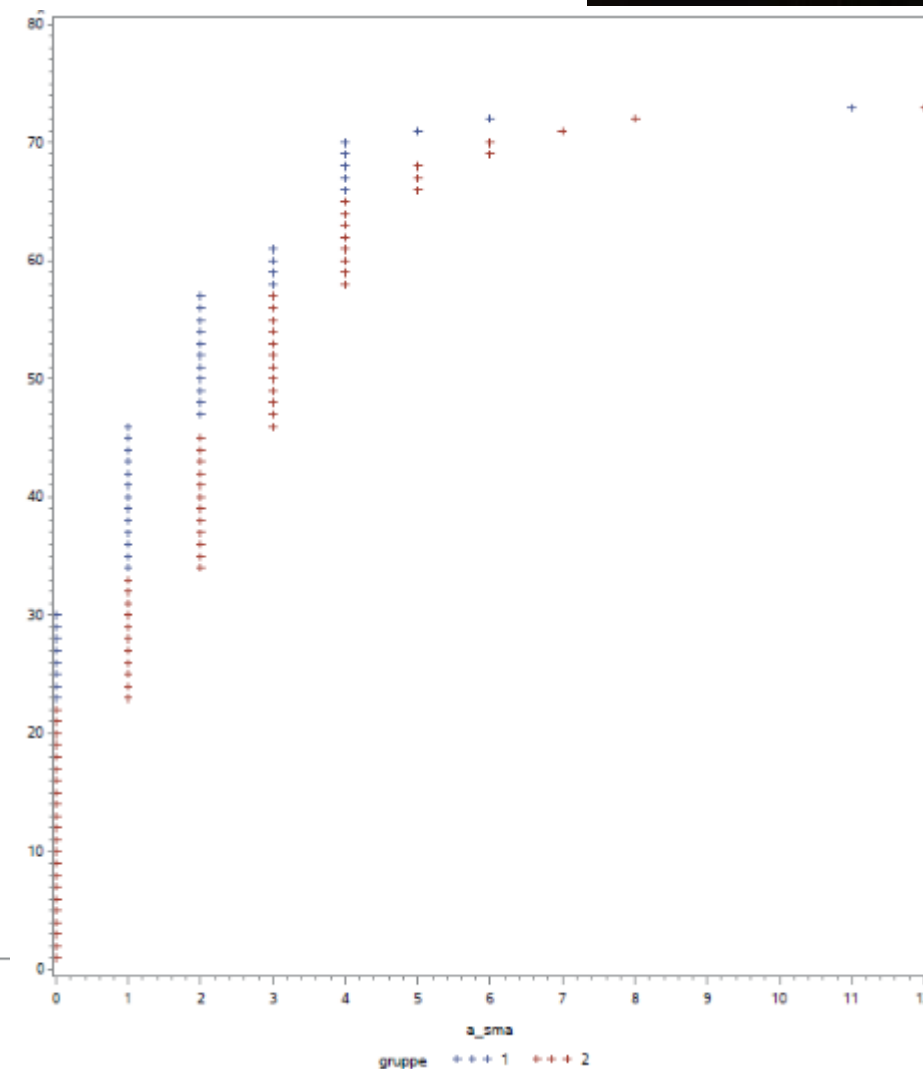
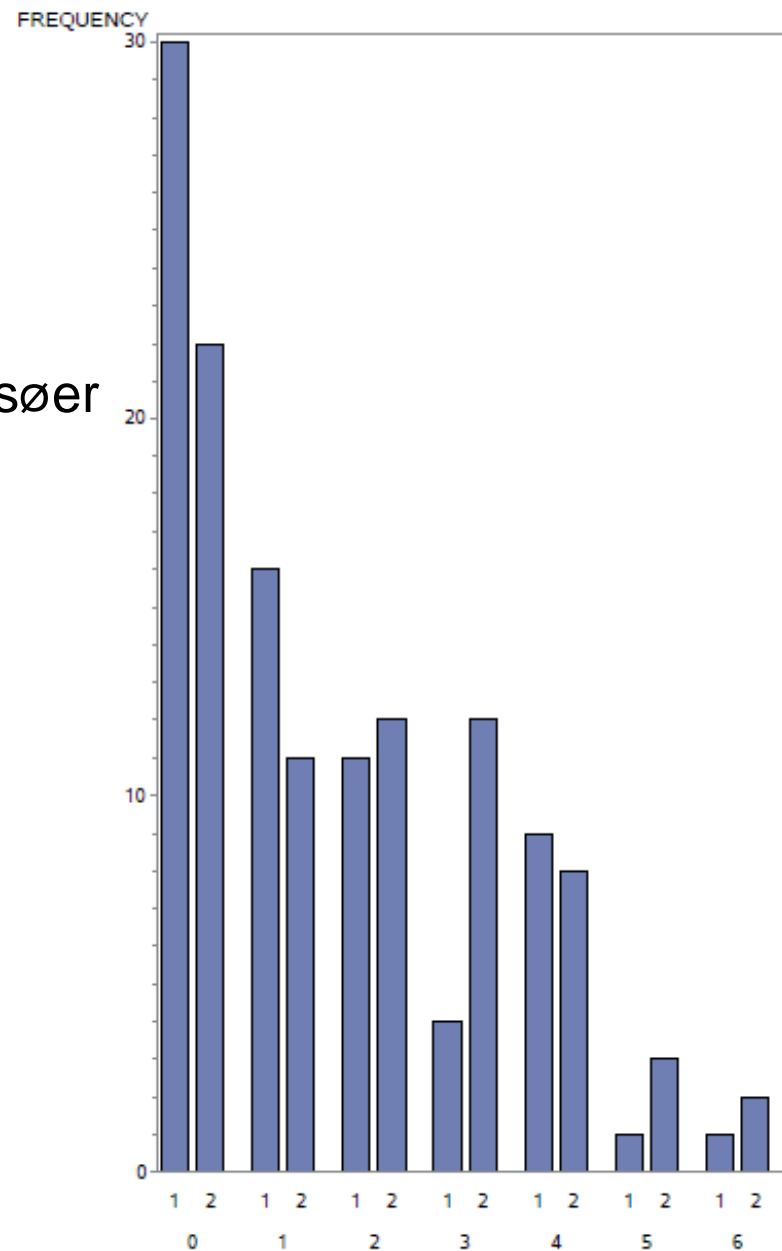
Plads ved yver



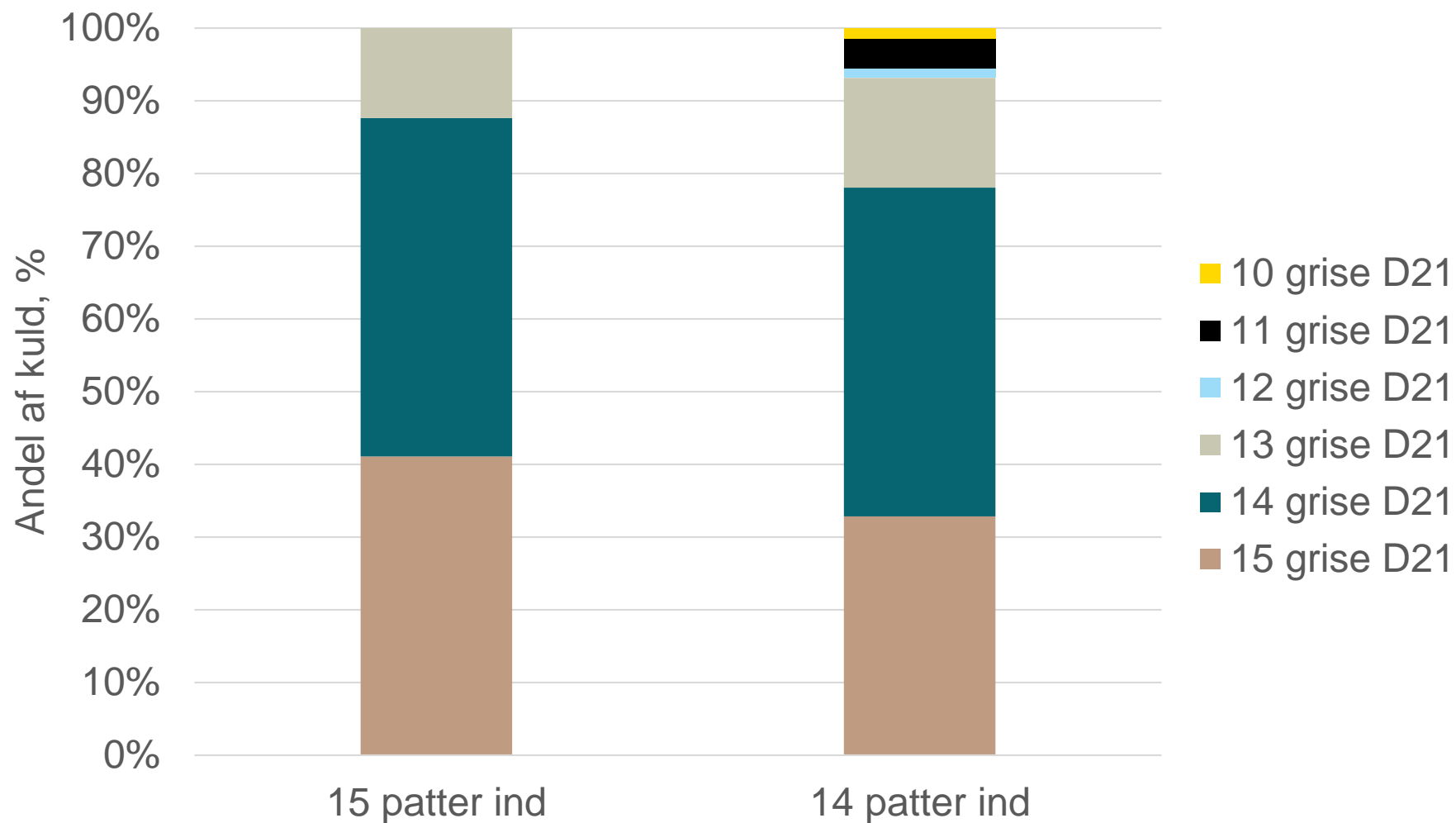
Træerne vokser ikke ind i himlen.....



- Forsøg
- De største blev sat til ammesøer
- De mindste til 3.-4.lægs
- Vi var der om tirsdagen;
 - så 15 grise i alle kuld tirsdag
- En gris kunne flyttes væk



Antal grise i kuldene dag 21



Meddelelse
nr. 1197

Resultater

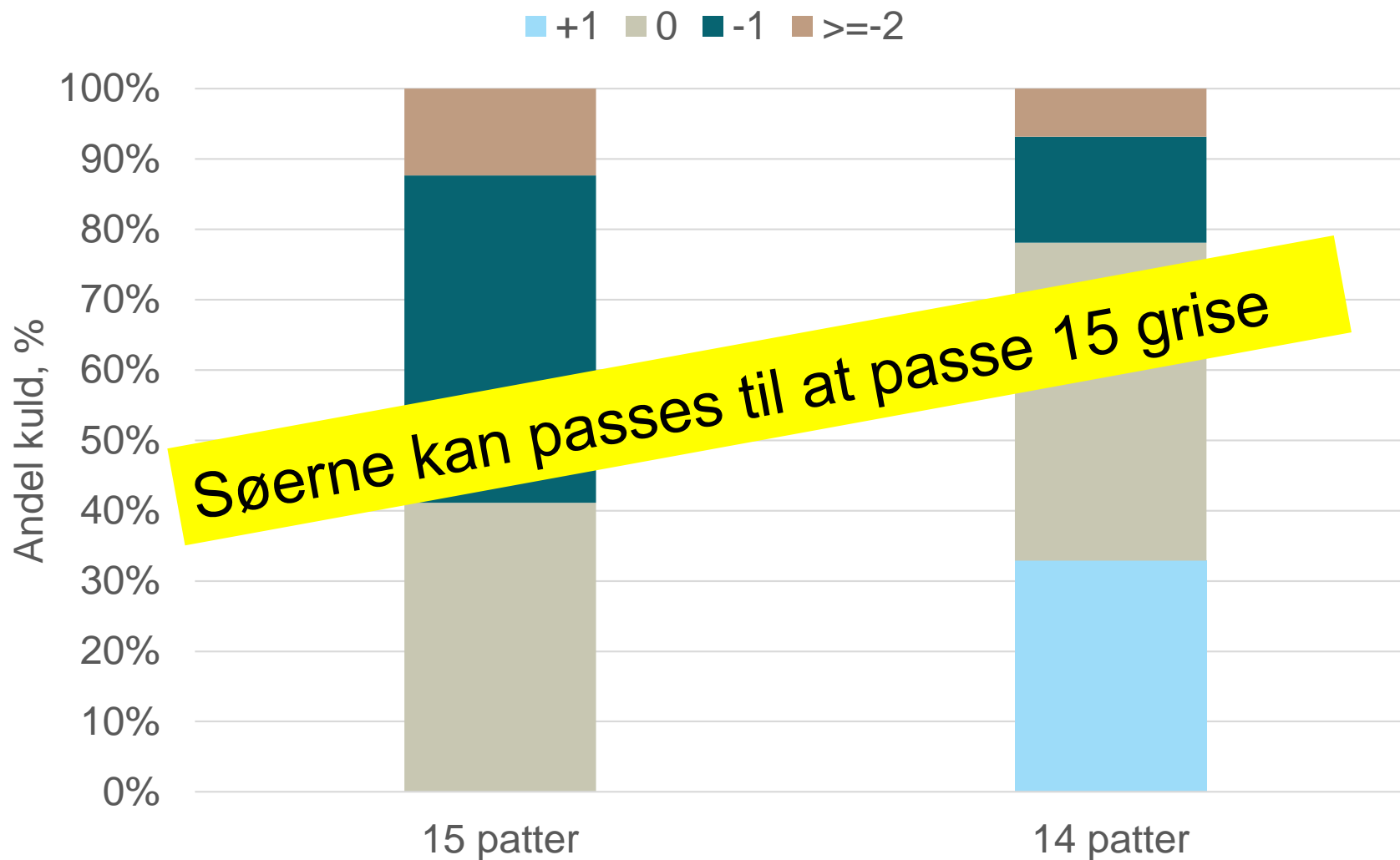
Meddelelse
nr. 1197

	15 patter	14 patter	P-værdi
Antal grise D21 ¹ , stk./kuld	14,3	14,0	0,61
Kuldvægt D21 ¹ , kg	92,4	90,7	0,31
Tilvækst, kg/kuld/dag ved 13 grise i kullet D21 ¹	2,9	3,1	0,41
Tilvækst, kg/kuld/dag ved 14 grise i kullet D21 ¹	3,3	3,3	0,93
Tilvækst, kg/kuld/dag ved 15 grise i kullet D21 ¹	3,5	3,7	0,18
Tilvækst per foderdag, g/dag/gris	234	234	0,46
Vægt D21 ¹ , kg/gris i kullet	6,5	6,5	0,86

¹ Fast ugedag.

² Alle værdier er korrigerede middelværdier (LSMEANS).

Antal grise D21 i forhold til antal patter



Meddelelse
nr. 1197

Når der ikke er forsøg.....så er kuldudjævningen:

Besætningens mål

- Salgsklare grise ud af stalden

Besætningens erfaring

- Grisene vokser ikke af at blive flyttet rundt – de skal placeres rigtigt første gang
- Efter kuldudjævning – så flyttes ikke mere (medmindre <10 grise)
- Alle 1.lægssøer skal gerne have 14 ekstra diedage – så de skal være ammesøer
- 1.lægs skal have store grise for at blive malket op
- 2. lægs skal have mellem grise
- 3.-4. læg kan passe små grise
- Ældre søer skal have store grise for at blive malket
 - Soens malkehistorie og præsentation af yver/patter til grise
- 'Aldrig' flytte en enkelt gris



MALKEEVNE

Fokus på søernes malkeevne - de bedste malkere kan/skal bruges til ammesøer - dårlige malkere skiftes ud!

Ved fravæning gives en karakter for hvor flotte grise der fravænes:

1 "Marcipangrise"



2 Gennemsnitsgrise



3 Ringe grise



TAK og husk!

Vær altid opdateret på den seneste faglige viden

Tilmeld dig **Nyhedsmail** fra
SEGES Svineproduktion på
www.svineproduktion.dk



 facebook.com/SegesSvineproduktion